

**UCHWAŁA NR .....  
RADY MIEJSKIEJ w LUBINIE  
z dnia ..... 2022r.**

**w sprawie uchwalenia Studium uwarunkowań i kierunków zagospodarowania przestrzennego miasta Lubina.**

Na podstawie art. 18 ust. 2 pkt 5 ustawy z dnia 8 marca 1990r. o samorządzie gminnym (tj. Dz. U. z 2022r., poz. 559 ze zm.) i art. 12 ust. 1 ustawy z dnia 27 marca 2003r. o planowaniu i zagospodarowaniu przestrzennym (tj. Dz. U. z 2022r. poz. 503) oraz w związku z uchwałą Rady Miejskiej w Lubinie nr XX/146/20 z dnia 27 października 2020r. w sprawie przystąpienia do sporządzenia zmiany Studium uwarunkowań i kierunków zagospodarowania przestrzennego miasta Lubina uchwala się, co następuje:

**§ 1**

Uchwala się Studium uwarunkowań i kierunków zagospodarowania przestrzennego miasta Lubina, które obejmuje:

- 1) część tekstową składającą się z wstępu, uwarunkowań zagospodarowania przestrzennego i kierunków zagospodarowania przestrzennego, stanowiącą załącznik nr 1 do niniejszej uchwały,
- 2) część graficzną składającą się z rysunku nr 1 Uwarunkowania przestrzenne miasta Lubina, stanowiącego załącznik nr 2 do niniejszej uchwały oraz z rysunku nr 2 Kierunki zagospodarowania przestrzennego miasta Lubina, stanowiącego załącznik nr 3 do niniejszej uchwały,
- 3) rozstrzygnięcie o sposobie rozpatrzenia uwag zgłoszonych do projektu Studium stanowiące załącznik nr 4 do niniejszej uchwały,
- 4) dane przestrzenne, stanowiące załącznik nr 5 do niniejszej uchwały.

**§ 2**

Wykonanie uchwały powierza się Prezydentowi Miasta Lubina.

**§ 3**

Uchwała wchodzi w życie z dniem podjęcia.

***Przewodnicząca Rady Miejskiej***

***Bogusława Potocka***

## **Uzasadnienie**

Niniejsza uchwała w/s uchwalenia Studium uwarunkowań i kierunków zagospodarowania przestrzennego miasta Lubina realizuje podjętą przez Radę Miejską w Lubinie nr XX/146/20 z dnia 27 października 2020r. w sprawie przystąpienia do sporządzenia zmiany Studium uwarunkowań i kierunków zagospodarowania przestrzennego miasta Lubina.

Uchwała o przystąpieniu do sporządzenia zmiany studium została podjęta na wniosek Prezydenta Miasta Lubina i miała na celu uaktualnienie i dostosowanie do obowiązujących przepisów ustaleń studium, wyznaczenie nowych obszarów pod inwestycje oraz spełnienie oczekiwań społeczeństwa odzwierciedlonych w złożonych wnioskach o zmianę przeznaczenia terenów w studium.

Procedura sporządzenia ww. studium przebiegła zgodnie z zapisami art. 11 ustawy o planowaniu i zagospodarowaniu przestrzennym.

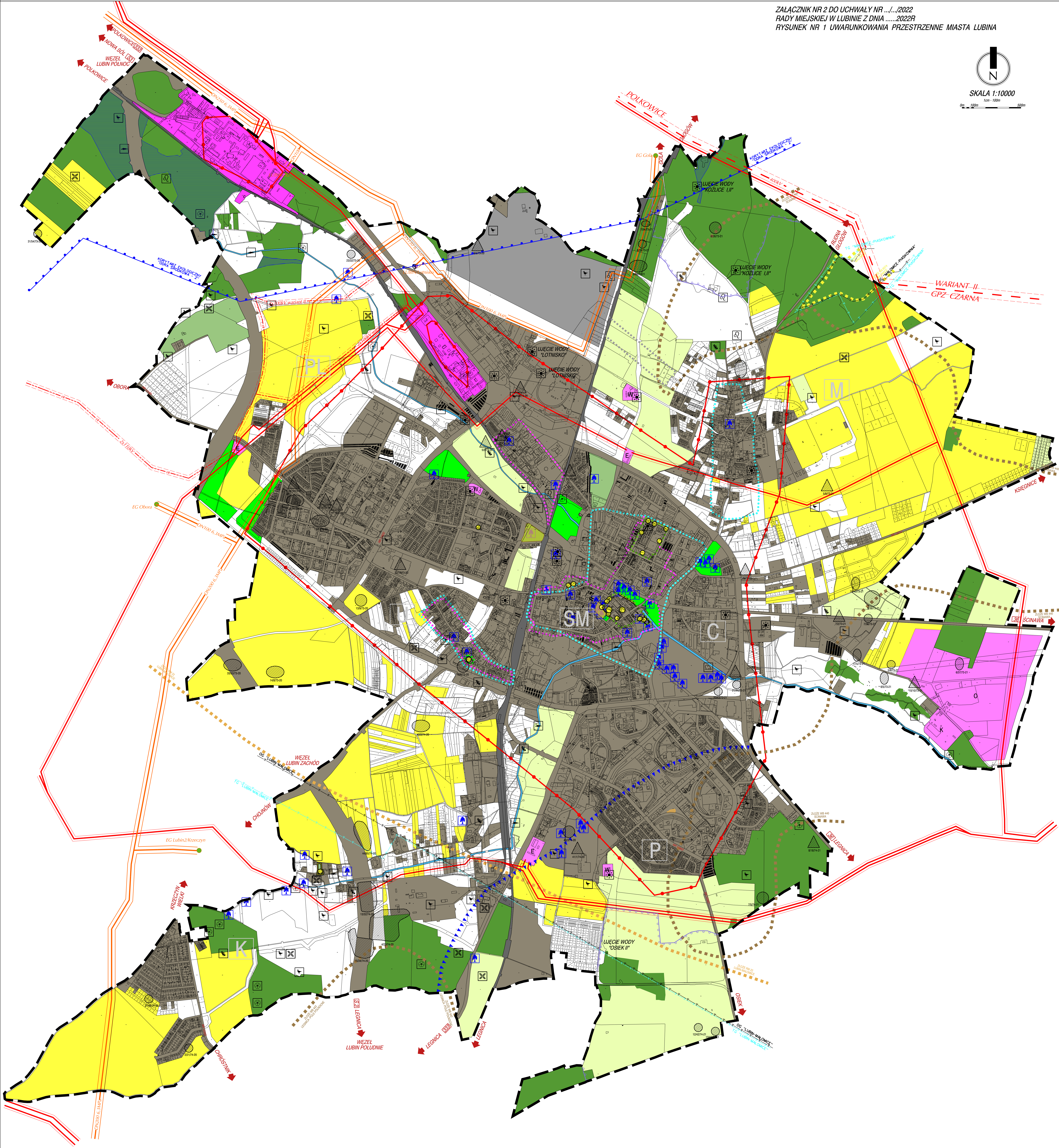
Ustalenia studium wyznaczają ramy prawne dla nowych miejscowych planów zagospodarowania przestrzennego, których ustalenia stanowią podstawę określającą warunki realizacji przyszłych inwestycji.

Do projektu studium wyłożonego do publicznego wglądu wraz z prognozą oddziaływania na środowisko w dniach od 26.05.2022r. do 15.06.2022r. oraz w okresie wyznaczonym na składanie uwag do projektu studium, do dnia 6.07.2022r. zgłoszono uwagi do ww. projektu studium. Uwagi zostały rozpatrzone przez Prezydenta Miasta Lubina. Uwagi nieuwzględnione przez Prezydenta Miasta Lubina zgodnie z art. 12 ustawy z dnia 27 marca 2003r. o planowaniu i zagospodarowaniu przestrzennym zostały przekazane do rozstrzygnięcia Radzie Miejskiej w Lubinie.



STUDIUM UWARUNKOWAŃ I KIERUNKÓW ZAGOSPODAROWANIA PRZESTRZENNEGO MIASTA LUBINA

Załącznik nr 2 do uchwały nr .../.../2022  
Rady Miejskiej w Lubinie z dnia .../.../2022r  
Rysunek nr 1 Uwarunkowania przestrzenne miasta Lubina



LEGENDA

- GRANICA OPRACOWANIA STUDIUM I GRANICA OMIY
- JEDNOSTKI FUNKCJONALNO - PRZESTRZENNE
- C CENTRUM
  - K KRZECZYN
  - M MAŁOWICE
  - P PRZYLEŚIE
  - PL PRZEMYSŁOWY LUBIN
  - SM STARE MIASTO
  - U USTRONIE
- OBSZARY ZAINWESTOWANIA
- TEREN ZAINWESTOWANY
  - TEREN OBSŁUGI KOMUNIKACJI LOTNICZEJ
  - TEREN KOMUNIKACJI KOLEJOWEJ (W TYM TERENY ZAMKNIĘTE)
  - TEREN DZIAŁALNOŚCI PRZEMYSŁU GÓRNICZEGO
  - TEREN CMENTARZA

ŚRODOWISKO PRZYRODNICZE

- TEREN ZIELNI PARKOWEJ
- TEREN OGRODOWY DZIAŁKOWYCH
- TEREN ROLNICZY
- LASY
- TEREN WÓD POWIERZCHNIOWYCH ŚRODLĄDOWYCH
- ISTNIEJĄCE POMNIKI PRZYRODY ORAZ DRZEWA O NAJWYŻSZEJ WARTOŚCI PRZYRODNICZEJ POSTULOWANE DO OCHRONY
- KORYTARZ EKOLOGICZNY "ODRA ŚRODKOWA-2"
- LASY WODOCHROŃNE
- PUNKTY POBORU WODY PODZIEMNEJ
- GRANICA STREFY OCHRONY POŚREDNIEJ WJEC WODY PODZIEMNEJ
- GRANICE OBSZARU LZWP NR 316 LUBIN
- GRANICE UDOKUMENTOWANYCH ŻŁÓŻ RUD MIEDZI
- GRANICE UDOKUMENTOWANYCH ŻŁÓŻ WĘGLA BRUNATNEGO
- GRANICE UDOKUMENTOWANYCH ŻŁÓŻ KRUSZYWA NATURALNEGO

STANOWISKA CHRONIONYCH GATUNKÓW FLORY I FAUNY

- FLORA
- SSAKI
- PTAKI
- GADY I PŁAZY
- RYBY
- BEZKRĘGOWCE

ELEMENTY INFRASTRUKTURY TECHNICZNEJ

- LINE NAPOWIETRZNE 110kV
- WRAZ Z PASEM TECHNOLOGICZNYM
- PLANSOWANA DWUTOROWA LINA NAPOWIETRZNA 100kV
- SIĘĆ GAZOWA W/C
- WRAZ Z PASEM TECHNOLOGICZNYM
- STREFA KONTROLOWANA
- TRASA PLANSOWANEJ ELEKTROENERGETYCZNEJ LINII 400kV
- WRAZ Z PASEM TECHNOLOGICZNYM
- TEREN INFRASTRUKTURY TECHNICZNEJ - WODOCIĄGI
- TEREN INFRASTRUKTURY TECHNICZNEJ - KANALIZACJA
- TEREN INFRASTRUKTURY TECHNICZNEJ - ELEKTROENERGETYKA
- TEREN INFRASTRUKTURY TECHNICZNEJ - GAZOWNICTWO
- TEREN INFRASTRUKTURY TECHNICZNEJ - GOSPODAROWANIE ODPADAMI

WYTYCZNE KONSERWATORSKIE

- STREFA OCHRONY KONSERWATORSKIEJ "A"
- STREFA OCHRONY KONSERWATORSKIEJ "B"
- STREFA OCHRONY KONSERWATORSKIEJ "C"
- STREFA OCHRONY KONSERWATORSKIEJ "D"
- STREFA OCHRONY KONSERWATORSKIEJ "E"
- STREFA OCHRONY KONSERWATORSKIEJ "F"
- STREFA OCHRONY KONSERWATORSKIEJ "G"
- STREFA OCHRONY KONSERWATORSKIEJ "H"
- STREFA OCHRONY KONSERWATORSKIEJ "I"
- STREFA OCHRONY KONSERWATORSKIEJ "J"
- STREFA OCHRONY KONSERWATORSKIEJ "K"
- STREFA OCHRONY KONSERWATORSKIEJ "L"
- STREFA OCHRONY KONSERWATORSKIEJ "M"
- STREFA OCHRONY KONSERWATORSKIEJ "N"
- STREFA OCHRONY KONSERWATORSKIEJ "O"
- STREFA OCHRONY KONSERWATORSKIEJ "P"
- STREFA OCHRONY KONSERWATORSKIEJ "Q"
- STREFA OCHRONY KONSERWATORSKIEJ "R"
- STREFA OCHRONY KONSERWATORSKIEJ "S"
- STREFA OCHRONY KONSERWATORSKIEJ "T"
- STREFA OCHRONY KONSERWATORSKIEJ "U"
- STREFA OCHRONY KONSERWATORSKIEJ "V"
- STREFA OCHRONY KONSERWATORSKIEJ "W"
- STREFA OCHRONY KONSERWATORSKIEJ "X"
- STREFA OCHRONY KONSERWATORSKIEJ "Y"
- STREFA OCHRONY KONSERWATORSKIEJ "Z"

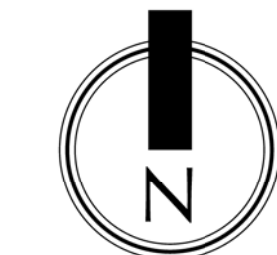
POZOSTAŁE OZNACZENIA

- GRANICA OBSZARU GÓRNICZEGO
- GRANICA TERENU GÓRNICZEGO
- GRANICA OBSZARU CHRONIONEGO
- GLĄZY NARZUTOWE



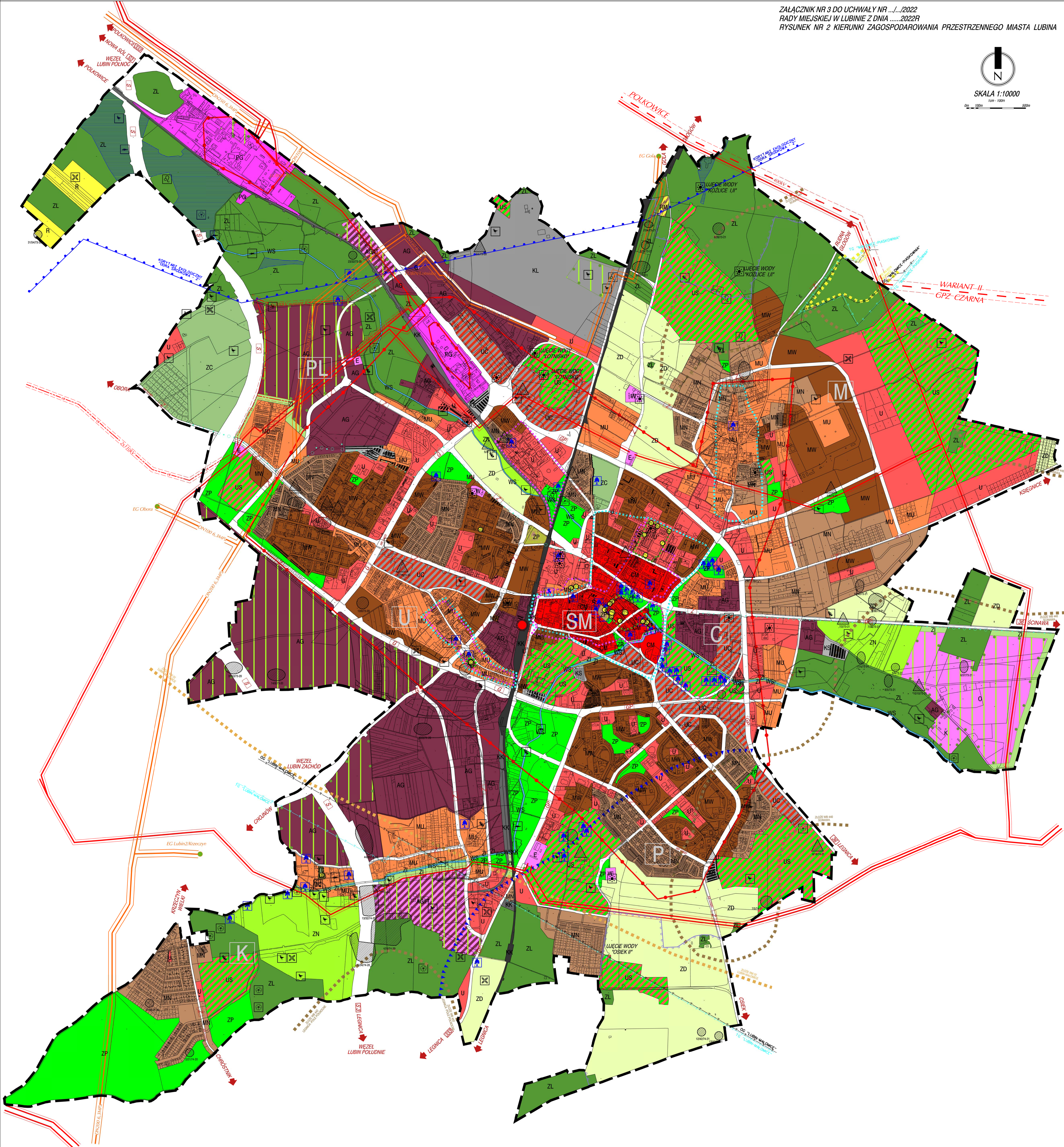
STUDIUM UWARUNKOWAŃ I KIERUNKÓW ZAGOSPODAROWANIA PRZESTRZENNEGO MIASTA LUBINA

Załącznik nr 3 do uchwały nr .../.../2022  
Rady Miejskiej w Lubinie z dnia .../.../2022r  
Rysunek nr 2 Kierunki zagospodarowania przestrzennego miasta Lubina



SKALA 1:10000

0m 100m 200m



LEGENDA

GRANICA OPRACOWANIA STUDIUM I GRANICA OMIY

JEDNOSTKI FUNKCYJALNO - PRZESTRZENNE

- C CENTRUM
- K KRZECZYN
- M MAŁOWICE
- P PRZYLEŚIE
- PL PRZEMYSŁOWY LUBIN
- SM STARE MIASTO
- U USTRONIE

ISTNIEJĄCE I PROJEKTOWANE TERENY DO ZAINWESTOWANIA

- MW TEREN ZABUDOWY MIESZKANOWEJ WIELORODZINNEJ
- MN TEREN ZABUDOWY MIESZKANOWEJ JEDNORODZINNEJ
- MU TEREN ZABUDOWY MIESZKANOWO - USŁUGOWEJ
- PR TEREN ZABUDOWY ZAGRODOWEJ
- PL TEREN CENTRUM MIASTA
- U TEREN USŁUG
- US TEREN SPORTU I REKREACJI
- PG TEREN WIELKOPOWIERZCHNIOWYCH USŁUG
- AG TEREN AKTYWNOŚCI GOSPODARZEJ
- PG TEREN AKTYWNOŚCI GOSPODARZEJ / TEREN INFRASTRUKTURY TECHNICZNEJ
- PG TEREN DZIAŁALNOŚCI PRZEMYSŁU GÓRNICZEGO
- ZL TEREN ZIELIENI URZĄDOWEJ
- ZL TEREN ZIELIENI NEURZĄDOWEJ
- ZL TEREN ZIELIENI IZOLACYJNEJ
- ZD TEREN OGRÓDÓW DZIAŁKOWYCH
- ZD TEREN CMENTARZA
- R TEREN ROLNICZY
- L LAS
- WS TEREN WÓD POWIERZCHNIOWYCH ŚRODŁADOWYCH
- KS TEREN OBSŁUGI KOMUNIKACJI SAMOCHODOWEJ
- KL TEREN OBSŁUGI KOMUNIKACJI LOTNICZEJ
- W TEREN KOMUNIKACJI KOLEJOWEJ / TEREN KOLEJOWY - TEREN ZAMKNIĘTY
- K TEREN INFRASTRUKTURY TECHNICZNEJ - WODOCIĄGI
- K TEREN INFRASTRUKTURY TECHNICZNEJ - KANALIZACJA
- E TEREN INFRASTRUKTURY TECHNICZNEJ - ELEKTROENERGETYKA
- G TEREN INFRASTRUKTURY TECHNICZNEJ - GAZOWNICTWO
- G TEREN INFRASTRUKTURY TECHNICZNEJ - GOSPODAROWANIE ODPADAMI
- EG TEREN PUBLICZNA EKSPRESOWA
- EG TEREN PUBLICZNA GŁÓWNA RUCHU PRZYSPIESZONEGO
- EG TEREN PUBLICZNA GŁÓWNA
- EG TEREN PUBLICZNA ZBIORCZA
- EG TEREN PUBLICZNA LOKALNE I DOJAZDOWE

ELEMENTY ŚRODOWISKA PRZYRODNICZEGO

- ISTNIEJĄCE POMNIKI PRZYRODY, DRĄŻYNA O NAJWYŻSZEJ WARTOŚCI PRZYRODNICZEJ POSTULOWANE DO OCHRONY
- KORYTARZ EKOLOGICZNY - ODR ŚRODKOWA-2
- LASY WODOCHROŃNE
- PUNKTY POBORU WODY PODZIEMNEJ
- GRANICA STREFY OCHRONY POŚREDNIEJ WÓD PODZIEMNEJ
- GRANICA OBSZARU LZWP NR 316 LUBIN
- GRANICE UDOKUMENTOWANYCH ZŁÓŻ RUD MIEDZI
- GRANICE UDOKUMENTOWANYCH ZŁÓŻ WĘGLA BRUNATNEGO
- GRANICE UDOKUMENTOWANYCH ZŁÓŻ KRUSZYWA NATURALNEGO

STANOWISKA CHRONIONYCH GATUNKÓW FLORY I FAUNY

- FLORA
- SSAKI
- PTAKI
- GADY I PŁAZY
- RYBY
- BEZKŁĘBOWCE

WYTYCZNE KONSERWATORSKIE

- STREFA OCHRONY KONSERWATORSKIEJ "A"
- STREFA OCHRONY KONSERWATORSKIEJ "B"
- STREFA ŚCISŁEJ OCHRONY RELIKTÓW ARCHEOLOGICZNYCH "W"
- STREFA OBSERWACJI ARCHEOLOGICZNEJ "OW"
- STREFA OCHRONY WIDOKÓW
- STANOWISKA ARCHEOLOGICZNE ARCHIWALNE
- STANOWISKA ARCHEOLOGICZNE ODKRYTE PO 1945R
- OBIEKTY I OBSZARY WPISANE DO REJESTRU ZABYTKÓW
- UKŁAD ZIELIENI ZABYTKOWEJ DO ZACHOWANIA - CMENTARZ

ELEMENTY INFRASTRUKTURY TECHNICZNEJ

- LINE NAPOWIETRZNE 110kV
- WRAZ Z PASEM TECHNOLOGICZNYM
- PLANNOWANA DWUTOROWA LINA NAPOWIETRZNA 100kV
- SECI GAZOWE W/C
- WRAZ Z ORIENTACYJNA STREFĄ KONTROLOWANĄ
- TRASA PLANOWANEJ ELEKTROENERGETYCZNEJ LINII 400kV
- WRAZ Z PASEM TECHNOLOGICZNYM
- POZOSTAŁE OZNACZENIA
- GRANICA OBSZARU GÓRNICZEGO
- GRANICA TERENU GÓRNICZEGO
- GRANICA OBSZARU CHRONIONEGO
- TRASA ROWEROWA REGIONALNA TRASA MIEDZIANA
- GLĄZY NARZUTOWE
- ORIENTACYJNA LOKALIZACJA INTEGROWANEGO WĘZŁA PRZESIADKOWEGO
- OBZAR ROZMIESZCZENIA URZĄDZEŃ WYTWARZAJĄCYCH ENERGIĘ
- 2 ODMIANYCH ŹRÓDŁ ENERGI O WODY ZARZĄDOWANEJ
- WIEKSZEJ NIŻ 500kW WRAZ ZE STREFĄ OCHRONNĄ ZWIĄZANĄ Z OGRANICZENIAMI W ZABUDOWIE, ZAGOSPODAROWANIU I UŻYTKOWANIU TERENU



## **Rozstrzygnięcie o sposobie rozpatrzenia uwag zgłoszonych do projektu studium.**

Na podstawie art. 12 ust 1 ustawy z dnia 27 marca 2003r. o planowaniu i zagospodarowaniu przestrzennym (tj. Dz. U. z 2022r. poz. 503) Rada Miejska w Lubinie, po zapoznaniu się z listą nieuwzględnionych uwag, rozstrzyga o sposobie ich rozpatrzenia, zgodnie z ustaleniami zawartymi w poniższej tabeli.

Rozstrzygnięcie Rady Miejskiej w Lubinie o sposobie rozpatrzenia uwag nieuwzględnionych przez Prezydenta Miasta Lubina, zgłoszonych na podstawie art. 11 ustawy z dnia 27 marca 2003r. o planowaniu i zagospodarowaniu przestrzennym do wyłożonego projektu Studium uwarunkowań i kierunków zagospodarowania przestrzennego miasta Lubina							
Lp.	Data wpływu, uwagi	Nazwisko i imię, nazwa jednostki organizacyjnej i	Treść uwagi	Oznaczenie nieruchomości, której dotyczy uwaga	Ustalenia projektu studium dla nieruchomości, której dotyczy uwaga	Rozstrzygnięcie Rady Miejskiej	Uwagi
1	2	3	4	5	6	7	8
1	17.06.2022	Polski Związek Działkowców Zarząd R.O.D. „Ustronie” w Lubinie	Zmiana z zabudowań mieszkalnych i mieszkalno-usługowych na obszar ogrodów działkowych (ZD)	Dz. nr 498, 499 cz. dz. nr 497/1 obr. 3 miasta	MW – teren zabudowy mieszkaniowej wielorodzinnej		W studium przyjętym przez Radę Miejską w Lubinie uchwałą nr XXXIX/361/18 z dn. 24.04.2018r teren oznaczony jest symbolem M – teren zabudowy mieszkaniowej. Dla terenu obowiązuje mpzp nr 77 miasta Lubina – część A uchwała Rady Miejskiej Lubina nr XIX/133/20 z dn. 15.09.2020r i ustalenia MU – teren zabudowy mieszkaniowej i usług, w związku z powyższym wprowadzenie wnioskowanych zmian nie jest zasadne.
2	24.06.2022	Osoba fizyczna	Pozostawienie przedmiotowych nieruchomości z przeznaczeniem pod budownictwo mieszkaniowe jednorodzinne.	Dz. 14/3, 15/3, 15/4, 15/5, 16/3, 16/5, 17/4 obr. 7	AG – teren aktywności gospodarczej		Przedmiotowe tereny, oznaczone są na rysunku obowiązującego studium symbolem M – teren zabudowy mieszkaniowej oraz MN – teren zabudowy mieszkaniowej jednorodzinnej położone są na południe od Alei Generała Broni Stanisława Maczka pomiędzy terenami AGP – tereny aktywności gospodarczej produkcyjnej (od zachodu) oraz UK – tereny usług komercyjnych (od wschodu) wyznaczonymi w obowiązującym studium, przyjętym przez Radę Miejską w Lubinie uchwałą nr XXXIX/361/18 z dn. 24.04.2018r . Dla terenów tych obowiązuje mpzp nr 64 miasta Lubina z tożsamymi przeznaczeniami ( teren zabudowy mieszkaniowej jednorodzinnej). Od południa przedmiotowe tereny graniczą z wyznaczonymi w studium oraz mpzp gminy Lubin terenami aktywności gospodarczej.
3	28.06.2022	Osoba fizyczna	Pozostawienie przedmiotowych nieruchomości z przeznaczeniem pod budownictwo mieszkaniowe jednorodzinne.	Dz. 15/8, 16/6, 17/5 obr. 7	AG – teren aktywności gospodarczej		Tereny na południe od Alei Generała Broni Stanisława- Maczka planuje się w całości przeznaczyć pod tereny aktywności gospodarczej, które wraz z terenami sąsiednimi w gminie Lubin, przeznaczonymi również pod aktywność gospodarczą mają docelowo stworzyć tereny planowanej strefy przemysłowej położone przy węźle drogi krajowej S3 – węzeł Lubin-Zachód.
4	27.06.2022	Osoba fizyczna	Pozostawienie przedmiotowych nieruchomości z przeznaczeniem pod budownictwo mieszkaniowe jednorodzinne.	Dz. nr 14/8 obr. 7	AG – teren aktywności gospodarczej		Ponadto w sąsiedztwie przedmiotowego terenu przewiduje się budowę boczniczy kolejowej na potrzeby obsługi planowanej strefy przemysłowej. W związku z powyższym pozostawienie funkcji mieszkaniowej na przedmiotowym terenie jest niezasadne z uwagi na potencjalne uciążliwości planowanej strefy przemysłowej.
5	27.06.2022	Osoba fizyczna	Pozostawienie przedmiotowych nieruchomości z przeznaczeniem pod budownictwo mieszkaniowe	Dz. nr 14/9 obr. 7	AG – teren aktywności gospodarczej		

			jednorodzinne.				
6	28.06.2022	Osoba fizyczna	Pozostawienie przedmiotowych nieruchomości z przeznaczeniem pod budownictwo mieszkaniowe jednorodzinne.	Dz. nr 15/12 obr. 7	AG – teren aktywności gospodarczej		
7	29.06.2022	Osoba fizyczna	Pozostawienie przedmiotowej nieruchomości z przeznaczeniem pod budownictwo mieszkaniowe wielorodzinne.	Dz. nr 15/1 obr. 7	AG – teren aktywności gospodarczej		
8	29.06.2022	Osoba fizyczna	Pozostawienie przedmiotowych nieruchomości z przeznaczeniem pod budownictwo mieszkaniowe wielorodzinne.	Dz. nr 14/1, 16/1, 17/1, 30/1, 30/3 obr. 7	AG – teren aktywności gospodarczej		
9	30.06.2022	Osoba fizyczna	Pozostawienie przedmiotowych nieruchomości z przeznaczeniem pod budownictwo mieszkaniowe jednorodzinne.	Dz. nr 14/4, 15/6, 14/6, 14/7, 15/10, 15/11, 15/16, 16/13 obr. 7	AG – teren aktywności gospodarczej		
10	4.07.2022	Osoba fizyczna	Pozostawienie przedmiotowych nieruchomości z przeznaczeniem pod budownictwo mieszkaniowe jednorodzinne.	Dz. nr 15/7, 15/9 obr. 7	AG – teren aktywności gospodarczej		
11	4.07.2022	Osoba fizyczna	Pozostawienie przedmiotowych nieruchomości z przeznaczeniem pod budownictwo mieszkaniowe jednorodzinne.	Dz. nr 15/14, 15/15, 14/10 obr. 7	AG – teren aktywności gospodarczej		
12	6.07.2022	Osoba fizyczna	Pozostawienie przedmiotowych nieruchomości z przeznaczeniem pod budownictwo mieszkaniowe wielorodzinne.	Dz. nr 1261 obr. 3 oraz dz. nr 9 obr. 7	AG – teren aktywności gospodarczej		
13	6.07.2022	KGHM Polska Miedź S.A. ul. M. Skłodowskiej-Curie 48 59-301 Lubin	Zaktualizowanie rys nr 4 w tekście studium i rys. w PONS	dz 805/47 obr. 9 miasta	PG – teren działalności przemysłu górniczego		Dz. nr 805/47 obr. nr 9 nie jest ujęta w serwisie GDOS jako teren zanieczyszczenia powierzchni ziemi, Dyrektor RDOŚ nie wnosił o wprowadzenie dz. nr 805/47 jako terenu zanieczyszczenia powierzchni ziemi.
14	5.07.2022	SM „Inwestor” ul. Leszczynowa 27A 59-300 Lubin	Zmiana przeznaczenia terenu UC – teren wielkopowierzchniowych usług na teren MW – zabudowa mieszkaniowa wielorodzinna	Nie podano nr dz. i obrębu miasta.	UC – teren wielkopowierzchniowych usług		W studium przyjętym przez Radę Miejską w Lubinie uchwałą nr XXXIX/361/18 z dn. 24.04.2018r teren oznaczony jest symbolem UH – teren obiektów handlowych o pow. sprzedaży powyżej 2000m <sup>2</sup> . Dla terenu obowiązują mpzp nr 51 uchwała Rady Miejskiej Lubina nr XVI/144/11 z dn. 15.11.2011r. i ustalenia UC – teren obiektów handlowych o pow. sprzedaży powyżej 2000m <sup>2</sup> . Lokalizacja nowej zabudowy mieszkaniowej w bezpośrednim sąsiedztwie ul. Zielonogórskiej charakteryzującej się dużym natężeniu ruchu powodowałaby uciążliwości dla przyszłych mieszkańców. W związku z powyższym wprowadzenie wnioskowanych zmian nie jest

							zasadne.
15	5.07.2022	Skup złomu „Jarosław” Jarosław Stachera ul. Słowiańska 22 58-200 Dzierżoniów	Sprzeciw dot. zmiany terenu aktywności gospodarczej produkcyjnej na teren zieleni nierządzonej. Pozostawienie obecnego kierunku zagospodarowania – AG.	Dz. nr 309/1 309/2 obr. 6	ZN – teren zieleni nierządzonej		W studium wyznaczono odpowiednią ilość terenów pod gospodarowanie odpadami. Tereny te są zlokalizowane na obrzeżach miasta Lubina. Nie jest zasadne wprowadzanie nowych, dodatkowych terenów przeznaczonych pod gospodarowanie odpadami. Wyznaczone w studium tereny zieleni nierządzonej mają pełnić funkcję terenów izolujących istniejące wysypisko śmieci od terenów mieszkaniowych miasta Lubina.
16	5.07.2022	Osoba fizyczna	Sprzeciw dot. zmiany terenu aktywności gospodarczej produkcyjnej na teren zieleni nierządzonej. Pozostawienie obecnego kierunku zagospodarowania – AG	Dz. nr 309/1 309/2 obr. 6	ZN – teren zieleni nierządzonej		
17	5.07.2022	SKIPREX Jacek Adamczyk ul. Gersona 37/10 51-664 Wrocław	Pozostawienie przeznaczenia zgodnego z obecnie obowiązującym studium uchwałą nr XXXIX/361/18 Rady Miejskiej w Lubinie z 24.04.2018r. – gospodarki odpadami z wyłączeniem jedynie składowisk odpadów i zasadami zagospodarowania zgodnie z przepisami odrębnymi.	Dz. nr 3 /4 AM-9	AG/IT - teren aktywności gospodarczej / teren infrastruktury technicznej		W studium przyjętym przez Radę Miejską w Lubinie uchwałą nr XXXIX/361/18 z dn. 24.04.2018r teren oznaczony jest symbolem AG/NU/EE/C – teren aktywności gospodarczej produkcyjnej i zagospodarowania odpadów oraz teren urządzeń zaopatrzenia w energię elektryczną i ciepło. Dla terenu obowiązuje mpzp nr 67 miasta Lubina uchwała Rady Miejskiej w Lubinie nr XXVII/241/17 z dn. 7.3.2017r. i ustalenia EC/O/P – teren produkcji energii elektrycznej i ciepłej, gospodarki i odpadami i przemysłu. W projekcie studium, w punkcie 21.3 „Wytyczne do miejscowych planów zagospodarowania przestrzennego” znajduje się zapis : „W przypadku gdy w dniu wejścia w życie niniejszego studium, na danym obszarze obowiązujące plany miejscowe wyznaczają inne funkcje (przeznaczenie terenu) niż przewidziane w Studium, dopuszcza się ich utrzymanie w sporządzanych nowych planach miejscowych i uznaje za zgodne z ustaleniami studium. Dopuszcza się w projektach planów miejscowych zachowanie istniejących sposobów użytkowania terenów, według stanu na dzień przystąpienia do sporządzenia miejscowego planu zagospodarowania przestrzennego i uznaje się je jako zgodne z ustaleniami studium.” W związku z powyższym wprowadzenie wnioskowanych zmian nie jest zasadne.
18	5.07.2022	EKO-LOGIS Jacek Adamczyk ul. Cicha 5/1 51-659 Wrocław	Pozostawienie przeznaczenia zgodnego z obecnie obowiązującym studium uchwałą nr XXXIX/361/18 Rady Miejskiej w Lubinie z 24.04.2018r. – gospodarki odpadami z wyłączeniem jedynie składowisk odpadów i zasadami zagospodarowania zgodnie z przepisami odrębnymi.	Dz. nr 3 /10 AM-9	AG/IT - teren aktywności gospodarczej / teren infrastruktury technicznej		
19	5.07.2022	Hamburger Recycling Polska Sp. z o.o. ul. Wschodnia 25 Opole	Pozostawienie przeznaczenia zgodnego z obecnie obowiązującym studium uchwałą nr XXXIX/361/18 Rady Miejskiej w Lubinie z 24.04.2018r. – gospodarki odpadami z wyłączeniem jedynie składowisk odpadów, ewentualnie: gospodarka odpadami w tym zbieranie, magazynowanie oraz przetwarzanie odpadów i zasadami zagospodarowania zgodnie z przepisami odrębnymi.	Dz. nr 3/7, cz. dz. nr 3/8 i 3/9 AM-9	AG/IT - teren aktywności gospodarczej / teren infrastruktury technicznej		

Przewodnicząca  
Rady Miejskiej w Lubinie





Załącznik nr 5  
do uchwały nr ...../...../22  
Rady Miejskiej w Lubinie  
z dnia ..... 2022r.

**Dane przestrzenne.**

Dane przestrzenne, o których mowa w art. 67a ust. 2 ustawy z dnia 27 marca 2003r. o planowaniu i zagospodarowaniu przestrzennym.

Przewodnicząca  
Rady Miejskiej w Lubinie